



Ihr Ansprechpartner

Herr Julian Hawighorst

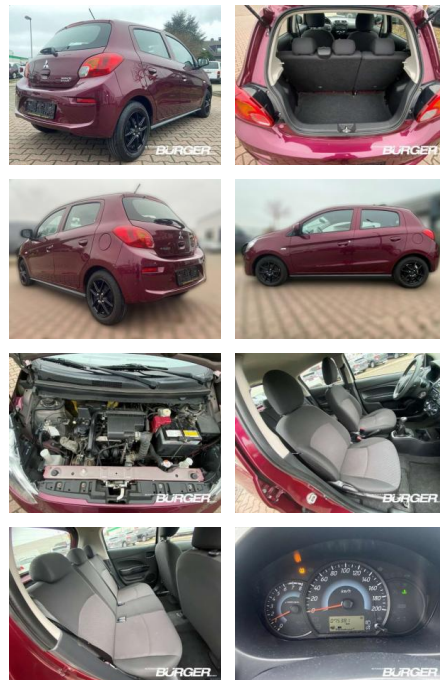
E-Mail: jh@autohaus-ahrens.de

Telefon: 04961 972124

Autohaus Ahrens GmbH & Co. KG
 Grader Weg 2-8 - 26871 Papenburg - Tel.: 04961 / 972127

Mitsubishi Space Star Edition 100 1.0 Klima

CB01-H005063Angebotsnr.:



Erstzulassung:	Kilometer:	Farbe:	Leistung:	Kraftstoffart:
01.01.2018	75.381	Rot	52 kW / 71 PS	Benzin

PREIS
8.680 €

FINANZIERUNGSBEISPIEL

Laufzeit: 72 Monate Anzahlung: 25 %
 Basis-Finanzierung:* Mtl. Rate:
 Zielraten-Finanzierung:** Mtl. Rate: **74 €**

* Basisfinanzierung: Anzahlung: 2.170 Euro, Laufzeit: 72 Monate, Nettodarlehen: 6.510 Euro, Gesamtbetrag: 10.240 Euro, Zinssätze: 7.71% Sollz. (gebunden), 7.99% eff.
 ** Zielratenfinanzierung: Anzahlung: 2.170 Euro, Laufzeit: 72 Monate, Nettodarlehen: 6.510 Euro, Zielrate: 4.340 Euro, Gesamtbetrag: 10.847 Euro, Zinssätze: 7.71% Sollz. (gebunden), 7.99% eff.,

Vermittlung für:
 Repräsentatives Beispiel gem. § 17 Abs. 4 PAngV. Diese Finanzierungsangebote sind Beispiele. Gerne ermitteln wir für Sie Ihr individuelles Angebot.

Ausstattung

Sicherheit

- Anti-Blockiersystem ABS

Multimedia

- Radio

Weiteres

- Getriebe Schaltgetriebe Technik
- Bordcomputer Assistenten
- Notbremsassistent
- Abstands-/Kollisionswarner Komfort
- Klimaanlage Servolenkung
- Zentralverriegelung Elektrischer Fensterheber Teilbare Ruecksitzlehne Mittelarmlehne Innenraumfilter Lenksaeule einstellbar Funkfernbedienung Sicht Tagfahrlicht Nebelscheinwerfer Colorverglasung Sicherheit ABS Airbag Beifahrer-Airbag Wegfahrsperr Seitenairbags ESP Reifendruckkontrolle Traktionskontrolle Kopfairbag

- Zwischenverkauf und Irrtümer vorbehalten. Die Fahrzeugbeschreibung dient lediglich der allgemeinen Identifizierung des Fahrzeuges und stellt keine Gewährleistung im kaufrechtlichen Sinne dar. Änderungen
- Irrtümer und Zwischenverkauf vorbehalten. Für die Richtigkeit der Angaben übernehmen wir keine Gewähr! Ausschlaggebend sind einzig und alleine die Vereinbarungen im Kaufvertrag. Gerne unterbreiten wir Ihnen ein individuelles Finanzierungsangebot zu günstigen Konditionen.



STÄNDIG ÜBER 15.000 FAHRZEUGE IM BESTAND!