

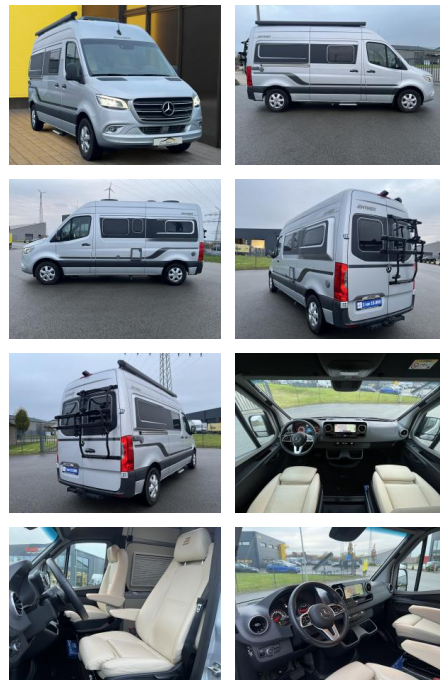


Ihr Ansprechpartner

Herr Julian Hawighorst
 E-Mail: jh@autohaus-ahrens.de
 Telefon: 04961 972124

HYMER / ERIBA / HYMERCAR Free S 600 Hubstützen+...

AB19-NB-HYM-01 Angebotsnr.:



Erstzulassung:	Kilometer:	Farbe:	Leistung:	Kraftstoffart:
17.03.2023	32.000	silber	125 kW / 170 PS	Diesel

PREIS 91.640 €	FINANZIERUNGSBEISPIEL		* Basisfinanzierung: Anzahlung: 22.910 Euro, Laufzeit: 72 Monate, Nettodarlehen: 68.730 Euro, Gesamtbetrag: 108.115 Euro, Zinssätze: 7.71% Sollz. (gebunden), 7.99% eff. ** Zielratenfinanzierung: Anzahlung: 22.910 Euro, Laufzeit: 72 Monate, Nettodarlehen: 68.730 Euro, Zielrate: 45.820 Euro, Gesamtbetrag: 114.521 Euro, Zinssätze: 7.71% Sollz. (gebunden), 7.99% eff., Vermittlung für: Repräsentatives Beispiel gem. § 17 Abs. 4 PAngV. Diese Finanzierungsangebote sind Beispiele. Gerne ermitteln wir für Sie Ihr individuelles Angebot.
	Laufzeit: 72 Monate	Anzahlung: 25 %	
	Basis-Finanzierung:*	Mtl. Rate:	
	Zielraten-Finanzierung:**	776 €	

Ausstattung

Sicherheit

- Abstandswarner
- Geschwindigkeitsbegrenzungsanlage
- Notrufsystem
- Reifendruckkontrollsystem
- Totwinkel-Assistent
- PDC Park Distance Control hinten
- Elektronische Parkbremse
- Anti-Blockiersystem ABS
- Antischlupfregelung ASC+T
- elektronische Stabilitätskontrolle (ESP / DSP)
- Servolenkung
- Regensensor
- Wegfahrsperre
- PDC Park Distance Control vorne
- Spurhalteassistent
- Notbremsassistent

Multimedia

- Android Auto

- CarPlay
- Soundsystem
- TV
- USB
- Radio DAB
- Verkehrszeichenerkennung
- 360°-Kamera
- Sprachsteuerung
- Touchscreen
- Radio
- Freisprechen
- Navigation mit Bildschirm
- MP3 Anschluss
- Bluetooth

Komfort

- Berganfahrassistent
- Fernlichtassistent
- Klimaautomatik
- Front-Airbags
- Lederlenkrad

- Lordosenstütze
- Zentralverriegelung
- Fernbedienung Zentralverriegelung
- Bordcomputer
- Automatik

Interieur

- Ambiente Licht
- Gepäckraumabtrennung
- Abgedunkelte Scheiben
- Lederpolsterung
- Multifunktionslenkrad
- Durchladesystem
- el. Fensterheber
- Armlehne vorne
- Sitzheizung
- Standheizung

Exterieur

- Allwetterreifen
- Anhängerkupplung abnehmbar

