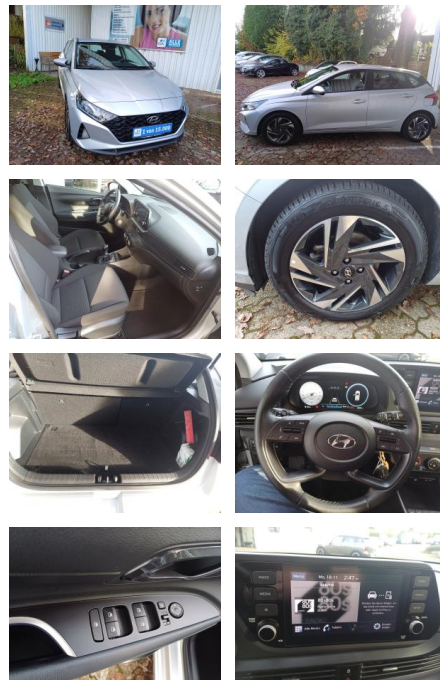




## Hyundai i20 1.0\*CAM\*PDC\*ALU\*SHZG\*TEMPO\*KLIMA\*APP...

FL00-R6650R2Angebotsnr.:



Erstzulassung:	Kilometer:	Farbe:	Leistung:	Kraftstoffart:	Verbr. komb.	CO2-Emission	CO2-Klasse (WLTP)
20.03.2023	42.850	Silber	74 kW / 101 PS	Benzin	5,6 l/100km	127 g/km	D

**PREIS**  
**16.300 €**

**FINANZIERUNGSBEISPIEL**

Laufzeit: 72 Monate      Anzahlung: 25 %  
 Basis-Finanzierung:\*      Mtl. Rate:  
 Zielraten-Finanzierung:\*\* **138 €**

\* Basisfinanzierung: Anzahlung: 4.075 Euro, Laufzeit: 72 Monate, Nettodarlehen: 12.225 Euro, Gesamtbetrag: 19.230 Euro, Zinssätze: 7.71% Sollz. (gebunden), 7.99% eff.  
 \*\* Zielratenfinanzierung: Anzahlung: 4.075 Euro, Laufzeit: 72 Monate, Nettodarlehen: 12.225 Euro, Zielrate: 8.150 Euro, Gesamtbetrag: 20.370 Euro, Zinssätze: 7.71% Sollz. (gebunden), 7.99% eff.,

Vermittlung für:  
 Repräsentatives Beispiel gem. § 17 Abs. 4 PAngV. Diese Finanzierungsangebote sind Beispiele. Gerne ermitteln wir für Sie Ihr individuelles Angebot.

## Ausstattung

**Besonderheiten**

- Geschwindigkeits-Regelanlage (Tempomat)
- Leichtmetallräder
- Sitzheizung
- Lenkradheizung
- Einparkhilfe
- Rückfahrkamera
- Klimaanlage

**Sicherheit**

- Geschwindigkeitsbegrenzungsanlage
- Reifendruckkontrollsystem
- PDC Park Distance Control hinten
- Anti-Blockiersystem ABS
- Antischlupfregelung ASC+T
- elektronische Stabilitätskontrolle (ESP / DSP)
- Servolenkung
- Geschwindigkeitsregelung (Tempomat)
- Alarmanlage
- Wegfahrsperre

- Kindersitzbefestigung
- Spurhalteassistent
- Notbremsassistent
- Wegfahrsperre (elektronisch)
- Alarmanlage
- Aktives Bremslicht (ESS)
- 3. Bremsleuchte
- Fahrerassistenz-System: Sicherheitssystem mit automatischem Notruf (ERA GLONASS / eCall)
- Reifendruck-Kontrollsystem
- Airbag Fahrerseite
- Airbag Beifahrerseite
- **Kopf-Airbag-System**
- Seitenairbag vorn
- Airbag Beifahrerseite abschaltbar
- Warnanlage für Sicherheitsgurte. Fahrer-/Beifahrerseite
- Gurtstraffer
- Anti-Blockier-System (ABS)
- Elektr. Bremskraftverteilung

- Bremsassistent
- **Fahrerassistenz-System: Multikollisionsbremse (Multi Collision Brake)**
- Reifen-Reparaturkit
- **Gegenlenkunterstützung (Vehicle Stability Management. VSM)**
- Elektron. Stabilitätskontrolle (ESC) mit Bremsassistent
- **Spurhalteassistent**

**Multimedia**

- Volldigitales Kombiinstrument
- Android Auto
- CarPlay
- Musikstreaming integriert
- USB
- Radio DAB
- Touchscreen
- Freisprechen
- MP3 Anschluss



**STÄNDIG ÜBER 15.000 FAHRZEUGE IM BESTAND!**

# Information über den Energieverbrauch und die CO<sub>2</sub>-Emissionen des neuen Pkw

**Marke:** Hyundai

**Handelsbezeichnung:** Hyundai i20

**Antriebsart:** Verbrennungsmotor

**Kraftstoff:** Benzin

**anderer Energieträger:** entfällt

**Energieverbrauch (kombiniert):**

5,6 l/100 km

**CO<sub>2</sub>-Emissionen (kombiniert):**

127 g/km<sup>1</sup>

## CO<sub>2</sub>-Klasse

Auf Grundlage der CO<sub>2</sub>-Emissionen



## Weitere Angaben:

### Kraftstoffverbrauch

<b>kombiniert</b>	5,6 l/100 km
• <b>Innenstadt</b>	6,7 l/100 km
• <b>Stadttrand</b>	5,3 l/100 km
• <b>Landstraße</b>	4,8 l/100 km
• <b>Autobahn</b>	6,1 l/100 km

## Energiekosten bei 15.000 km Jahresfahrleistung:

**1.554,00 EUR**

(Kraftstoffpreis: 1,85 EUR/l (jeweils Jahresdurchschnitt 2024))

**Mögliche CO<sub>2</sub>-Kosten über die nächsten 10 Jahre (15.000 km/Jahr):<sup>2</sup>**

- bei einem angenommenen mittleren durchschnittlichen CO<sub>2</sub>-Preis von 115,00 EUR/t: **2.190,75 EUR**
- bei einem angenommenen niedrigen durchschnittlichen CO<sub>2</sub>-Preis von 50,00 EUR/t: **952,50 EUR**
- bei einem angenommenen hohen durchschnittlichen CO<sub>2</sub>-Preis von 190,00 EUR/t: **3.619,50 EUR**

**Kraftfahrzeugsteuer:**

**86 EUR/Jahr**

Die Informationen erfolgen gemäß der Pkw-Energieverbrauchskennzeichnungsverordnung. Die angegebenen Werte wurden nach den vorgeschriebenen Messverfahren WLTP (Worldwide harmonised Light-duty vehicles Test Procedures) ermittelt. Der Kraftstoffverbrauch und der CO<sub>2</sub>-Ausstoß eines Pkw sind nicht nur von der effizienten Ausnutzung des Kraftstoffs durch den Pkw, sondern auch vom Fahrstil und anderen nichttechnischen Faktoren abhängig. CO<sub>2</sub> ist das für die Erderwärmung hauptsächlich verantwortliche Treibhausgas. Ein Leitfaden über den Kraftstoffverbrauch und die CO<sub>2</sub>-Emissionen aller in Deutschland angebotenen neuen Pkw-Modelle ist unentgeltlich einsehbar an jedem Verkaufsort in Deutschland, an dem neue Pkw ausgestellt oder angeboten werden. Der Leitfaden ist auch hier abrufbar: [www.dat.de](http://www.dat.de).

<sup>1</sup> Es werden nur die CO<sub>2</sub>-Emissionen angegeben, die durch den Betrieb des Pkw entstehen. CO<sub>2</sub>-Emissionen, die durch die Produktion und Bereitstellung des Pkw sowie des Kraftstoffs bzw. der Energieträger entstehen oder vermieden werden, werden bei der Ermittlung der CO<sub>2</sub>-Emissionen gemäß WLTP nicht berücksichtigt.

<sup>2</sup> Aufgrund der CO<sub>2</sub>-Bepreisung sind künftig Erhöhungen der Kraftstoffkosten möglich. Die künftige CO<sub>2</sub>-Preisentwicklung ist unsicher, daher werden die möglichen CO<sub>2</sub>-Kosten anhand von drei angenommenen CO<sub>2</sub>-Preisen für den Zeitraum 2013 bis 2023 berechnet. Die tatsächlichen CO<sub>2</sub>-Preise können sowohl höher als auch niedriger als in den zugrundeliegenden Modellrechnungen ausfallen. Die CO<sub>2</sub>-Kosten sind beim Tanken mit den Kraftstoffkosten zu bezahlen. Weitere Informationen unter [www.alternativ-mobil.info](http://www.alternativ-mobil.info).