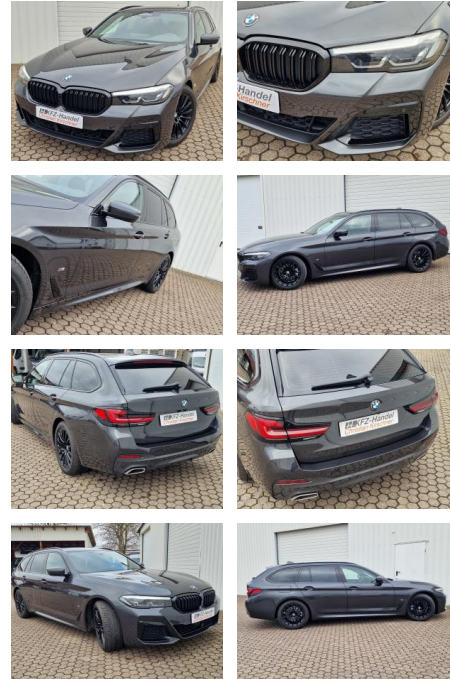




BMW 520d M-Sport*AHK*Virtual Cock.*ACC*DAB*R-Cam

KK00-4-15571 Angebotsnr.:



Erstzulassung:	Kilometer:	Farbe:	Leistung:	Kraftstoffart:
14.01.2021	69.500	Grau	140 kW / 190 PS	Diesel

PREIS	FINANZIERUNGSBEISPIEL
38.990 €	Laufzeit: 72 Monate Anzahlung: 25 %
	Basis-Finanzierung:* Mtl. Rate:
	Zielraten-Finanzierung:** 330 €

* Basisfinanzierung: Anzahlung: 9.748 Euro, Laufzeit: 72 Monate, Nettodarlehen: 29.243 Euro, Gesamtbetrag: 46.000 Euro, Zinssätze: 7.71% Sollz. (gebunden), 7.99% eff.
 ** Zielratenfinanzierung: Anzahlung: 9.748 Euro, Laufzeit: 72 Monate, Nettodarlehen: 29.243 Euro, Zielrate: 19.495 Euro, Gesamtbetrag: 48.726 Euro, Zinssätze: 7.71% Sollz. (gebunden), 7.99% eff.,
 Vermittlung für:
 Repräsentatives Beispiel gem. § 17 Abs. 4 PAngV. Diese Finanzierungsangebote sind Beispiele. Gerne ermitteln wir für Sie Ihr individuelles Angebot.

Ausstattung

Besonderheiten

- Scheinwerfer LED
- Sport-Fahrwerk (M-Technic)
- Ambiente-Beleuchtung
- M Sport
- Geschwindigkeits-Regelanlage. Aktiv mit Stop&Go-Funktion
- Fahrerassistenz-System: Speed-Limit-Anzeige
- Rückfahrkamera
- Verkehrszeichenerkennung mit Speed Limit-Assistent

Sicherheit

- Abstandswarner
- Geschwindigkeitsbegrenzungsanlage
- Müdigkeitswarnsystem
- Notrufsystem
- Reifendruckkontrollsystem
- PDC Park Distance Control hinten

- Elektronische Parkbremse
- Anti-Blockiersystem ABS
- Antischlupfregelung ASC+T
- elektronische Stabilitätskontrolle (ESP / DSP)
- Servolenkung
- Alarmanlage
- Regensensor
- Wegfahrsperre
- Kindersitzbefestigung
- PDC Park Distance Control vorne
- LED-Scheinwerfer
- Spurhalteassistent
- Notbremsassistent
- Spurwechselassistent
- Alarmanlage
- Aktive Motorhaube
- Intelligenter Notruf inkl. TeleServices
- Geschwindigkeits-Begrenzeranlage (Speed Limit Device)
- Kopf-Airbag-System hinten

- Airbag Beifahrerseite abschaltbar
- Bremsassistent
- Dynamische Stabilitäts-Control (DSC)
- Frontkollisionswarnung
- Aufmerksamkeits-Assistent
- Auffahrwarnsystem mit Bremsfunktion
- Personenwarnung mit Bremsfunktion

Multimedia

- Volldigitales Kombiinstrument
- Android Auto
- CarPlay
- Induktionsladen für Smartphones
- Musikstreaming integriert
- Soundsystem
- USB
- W-Lan / Wifi Hotspot
- Radio DAB
- Verkehrszeichenerkennung
- Sprachsteuerung
- Touchscreen

