



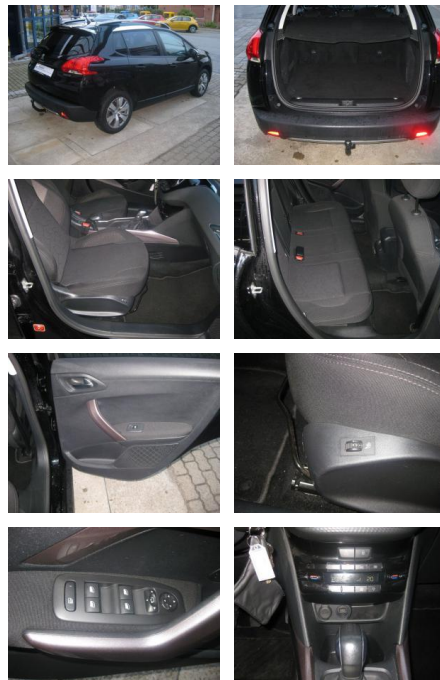
Ihr Ansprechpartner

**Herr Frank Haase**  
 E-Mail: hf@autohaus-ahrens.de  
 Telefon: 04961 972119

Autohaus Ahrens GmbH & Co. KG  
 Grader Weg 2-8 - 26871 Papenburg - Tel.: 04961 / 972127

## Peugeot 2008 Style Pure Tech 82++PANO+

SD05-315 073211 Angebotsnr.:



Erstzulassung:	Kilometer:	Farbe:	Leistung:	Kraftstoffart:
24.07.2016	98.200	Diverse	60 kW / 82 PS	Benzin

**PREIS**  
**10.370 €**

**FINANZIERUNGSBEISPIEL**  
 Laufzeit: 72 Monate      Anzahlung: 25 %  
 Basis-Finanzierung:\*      Mtl. Rate:  
 Zielraten-Finanzierung:\*\*      Mtl. **88 €**

\* Basisfinanzierung: Anzahlung: 2.593 Euro, Laufzeit: 72 Monate, Nettodarlehen: 7.778 Euro, Gesamtbetrag: 12.235 Euro, Zinssätze: 7.71% Sollz. (gebunden), 7.99% eff.  
 \*\* Zielratenfinanzierung: Anzahlung: 2.593 Euro, Laufzeit: 72 Monate, Nettodarlehen: 7.778 Euro, Zielrate: 5.185 Euro, Gesamtbetrag: 12.960 Euro, Zinssätze: 7.71% Sollz. (gebunden), 7.99% eff.,

Vermittlung für:  
 Repräsentatives Beispiel gem. § 17 Abs. 4 PAngV. Diese Finanzierungsangebote sind Beispiele. Gerne ermitteln wir für Sie Ihr individuelles Angebot.

## Ausstattung

### Sicherheit

- Reifendruckkontrollsystem

### Multimedia

- USB
- Touchscreen

### Komfort

- Berganfahrassistent
- Lederlenkrad

### Weiteres

- Start Stop Automatik
- **Sonderausstattung: \* City-Paket \***
- **Außenspiegel elektr. verstell-**
- heiz- und anklappbar \* Einparkhilfe hinten \* Fensterheber elektrisch vorn + hinten mit Komfortschaltung \*
- Metallic-Lackierung \* Reserverad in Fahrbereifung \* Sicht-Paket \*
- Einschaltautomatik für Fahrlicht \*

- **\*Serienausstattung: \* Airbag Beifahrerseite abschaltbar \* Airbag Fahrer-/Beifahrerseite \***
- **Anti-Blockier-System (ABS) \***
- **Antriebsart: Frontantrieb \***
- **Anzeigeelemente mit Hintergrund schwarz \* Audiosystem WIP Sound (Radio/CD-Player MP3-fähig) \***
- **Außenspiegel elektr. anklappbar \***
- **Außenspiegel elektr. verstellbar \***
- **Außenspiegel heizbar \* Außenspiegel mit Chromblende \***
- **Außentemperaturanzeige \* Bordcomputer \***
- **Bremsassistent \* Dachantenne \***
- **Dachhimmel mit LED-Beleuchtung \***
- **Dachreling \* Drehzahlmesser \***
- **Einparkhilfe hinten \* Elektr. Bremskraftverteilung \* Elektron. Stabilitäts-Programm (ESP**
- **Bosch) \* Fahrassistenten-System: Berganfahrhilfe \* Fensterheber elektr.**

- **rechts mit Impulsgeber \* Fernbedienung für Zentralverriegelung \* Frontschürze (Edelstahl) \* Generator mit Start/Stop-Anlage (ISTT51) \***
- **Gepäckraumabdeckung / Rollo \***
- **Geschwindigkeits-Regelanlage (Tempomat) inkl. Geschwindigkeits-Begrenzeranlage \***
- **Getriebe 5-Gang \* Handschuhfach beleuchtet \* Handschuhfach mit Kühlfunktion \* Heckleuchten LED \***
- **Heckscheibe heizbar \* Heckschürze (Edelstahl) \* Heckspoiler inkl. Abweiser (Heckklappe) \* Isofix-Aufnahmen für Kindersitz \* Karosserie: 5-türig \***
- **Klimaanlage \* Kopf-Airbag-System \* Kopfstützen hinten (3-fach) \***
- **Kopfstützen vorn verstellbar \***
- **Kühlergrill**
- **Rahmen verchromt \* Lenkrad (Leder) \* Lenksäule (Lenkrad) verstellbar \* LM-Felgen \* Motor 1**



**STÄNDIG ÜBER 15.000 FAHRZEUGE IM BESTAND!**