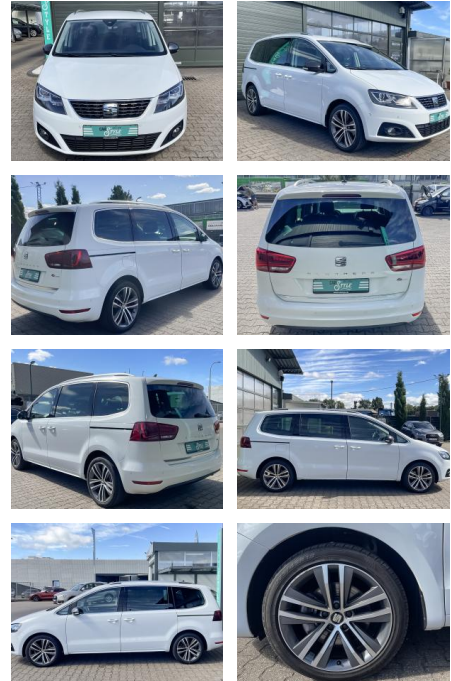




**Seat Alhambra 1.4 TSI FR Line SHZ NAVI RFK 7 SIT...**

CS01-FO2408206 Angebotsnr.:



Erstzulassung:	Kilometer:	Farbe:	Leistung:	Kraftstoffart:
12.06.2019	145.000	Weiß	110 kW / 150 PS	Benzin

PREIS	FINANZIERUNGSBEISPIEL	
<b>21.600 €</b>	Laufzeit: 72 Monate      Anzahlung: 25 %	* Basisfinanzierung: Anzahlung: 5.400 Euro, Laufzeit: 72 Monate, Nettodarlehen: 16.200 Euro, Gesamtbetrag: 25.483 Euro, Zinssätze: 7.71% Sollz. (gebunden), 7.99% eff.
	Basis-Finanzierung:**      Mtl. Rate:	** Zielratenfinanzierung: Anzahlung: 5.400 Euro, Laufzeit: 72 Monate, Nettodarlehen: 16.200 Euro, Zielrate: 10.800 Euro, Gesamtbetrag: 26.993 Euro, Zinssätze: 7.71% Sollz. (gebunden), 7.99% eff.,
	Zielraten-Finanzierung:** <b>183 €</b>	Vermittlung für: Repräsentatives Beispiel gem. § 17 Abs. 4 PAngV. Diese Finanzierungsangebote sind Beispiele. Gerne ermitteln wir für Sie Ihr individuelles Angebot.

**Ausstattung**

**Sicherheit**

- Müdigkeitswarnsystem
- Notrufsystem
- Reifendruckkontrollsystem
- PDC Park Distance Control hinten
- Elektronische Parkbremse
- Anti-Blockiersystem ABS
- Antischlupfregelung ASC+T
- elektronische Stabilitätskontrolle (ESP / DSP)
- Servolenkung
- Geschwindigkeitsregelung (Tempomat)
- Alarmanlage
- Regensensor
- Wegfahrsperre
- Kindersitzbefestigung
- PDC Park Distance Control vorne
- Wegfahrsperre (elektronisch)
- Servolenkung elektronisch gesteuert (Servotronic)
- Elektron. Stabilitäts-Programm (ESP)

- Kindersitze (2) integriert - 2.Sitzreihe. links/rechts
- Diebstahl-Warnanlage mit Innenraumüberwachung und Abschleppschutz

**Multimedia**

- Soundsystem
- USB
- Radio DAB
- Sprachsteuerung
- Touchscreen
- Radio
- CD Radio
- Freisprechen
- CD Wechsler
- Navigation mit Bildschirm
- MP3 Anschluss
- Bluetooth
- Navigations-Paket
- Rückfahrkamera

**Komfort**

- Berganfahrassistent
- Scheinwerferreinigungsanlage
- Fernlichtassistent
- Klimaautomatik
- Front-, Seiten- und weitere Airbags
- Innenspiegel automatisch abblendend
- Lederlenkrad
- Lordosenstütze
- Zentralverriegelung
- Fernbedienung Zentralverriegelung
- Bordcomputer
- Automatik
- Selbstlenkende Systeme
- Bordcomputer
- Zentralverriegelung mit Fernbedienung
- Getriebe 6-Gang - Doppelkupplungsgetriebe DSG
- Doppelklimaanlage (Climatronic)



**STÄNDIG ÜBER 15.000 FAHRZEUGE IM BESTAND!**