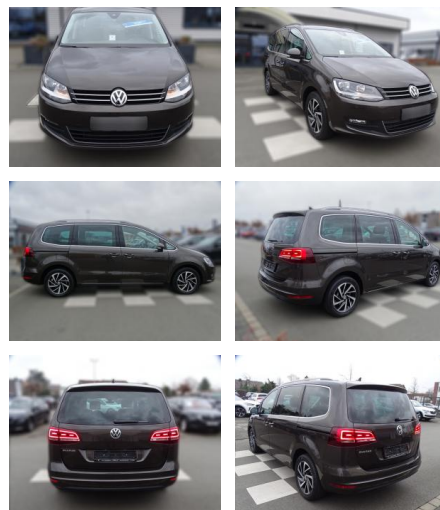




## Volkswagen Sharan 2.0TDI\*JOIN\*NAVI\*PDC\*RFK\*SHZG\*...

RA00-20947 **Angebotsnr.:**



Erstzulassung:	Kilometer:	Farbe:	Leistung:	Kraftstoffart:
01.01.2019	73.141	Braun	110 kW / 150 PS	Diesel

**PREIS**  
**28.590 €**

### FINANZIERUNGSBEISPIEL

Laufzeit: 72 Monate      Anzahlung: 25 %  
Basis-Finanzierung:\*      Mtl. Rate:  
Zielraten-Finanzierung:\*\* **242 €**

\* Basisfinanzierung: Anzahlung: 7.148 Euro, Laufzeit: 72 Monate, Nettodarlehen: 21.443 Euro, Gesamtbetrag: 33.730 Euro, Zinssätze: 7.71% Sollz. (gebunden), 7.99% eff.  
\*\* Zielratenfinanzierung: Anzahlung: 7.148 Euro, Laufzeit: 72 Monate, Nettodarlehen: 21.443 Euro, Zielrate: 14.295 Euro, Gesamtbetrag: 35.729 Euro, Zinssätze: 7.71% Sollz. (gebunden), 7.99% eff.,

Vermittlung für:  
Repräsentatives Beispiel gem. § 17 Abs. 4 PAngV. Diese Finanzierungsangebote sind Beispiele. Gerne ermitteln wir für Sie Ihr individuelles Angebot.

## Ausstattung

### Sicherheit

- Anti-Blockiersystem ABS
- elektronische Stabilitätskontrolle (ESP / DSP)
- Servolenkung
- Wegfahrsperre

### Multimedia

- Navigation mit Bildschirm

### Komfort

- Zentralverriegelung

### Interieur

- el. Fensterheber
- Sitzheizung

### Exterieur

- Leichtmetallfelgen
- metallic

### Umwelt

- Partikelfilter

### Weiteres

- Diesel
- Euro6d-TEMP
- Umweltplakette: 4(Grün)
- Effizienzklasse: A
- Klimaautomatik 2 Zonen
- Fahrassistenz-System: Müdigkeitswarnsystem
- Fahrassistenz-System: Front Assist
- Fahrassistenz-System: Berganfahrassistent
- Fahrassistenz-System: Spurhalteassistent Lane Assist
- Abbiegelicht
- Lichtautomatik
- elektronische Parkbremse mit Auto Hold Funktion
- Nebelscheinwerfer

- Tagfahrlicht
- 3. Bremsleuchte
- Navigationssystem
- Radio/CD/MP3
- Bluetooth Freisprecheinrichtung
- SD-Anschluss
- USB/AUX Anschluss
- Sprachsteuerung
- Touchscreen Display
- ESP
- ABS
- ASR
- Einparkhilfe Sensoren vorne und hinten
- Rückfahrkamera
- Leichtmetallfelgen 17 Zoll
- Sommerreifen
- Scheibenwischer mit Regensor
- Innenspiegel mit Abblendautomatik
- Außenspiegel elektr. verstellbar
- Außenspiegel elektr. anklappbar
- Außenspiegel beheizbar



**STÄNDIG ÜBER 15.000 FAHRZEUGE IM BESTAND!**